



# ASKIA®

Gesamtsortiment Kurzübersicht





Drücke. Sicher. Regeln.



Inhalt	02
ASKIA® GmbH	04
Branchenschwerpunkte   ASKIA® Produktempfehlungen	06
ASKIA® Schulungen	08

### ASKIA® Produktsortiment Industriearmaturen

Carraro	14
Baker Hughes™   Consolidated Sicherheitsventile	16
Baker Hughes™   Masoneilan Regelventile	18
Baker Hughes™   Nuovo Pignone	20
ASKIA®   Absperrklappen	22
Betätigungssysteme	25
Kugelhähne, Schieber   Ventile, Rückschlagklappen	26
QUIFER   Pneumatische Antriebe	28
SABRE Valves   Instrumentenventile	30
SULZER   Statische Mischer	32
SULZER   Wärmetauscher	36

### Prozesssicherheit

Berstscheiben	40
Grayloc®	42

### Befestigung

meckind   Einbindesysteme	46
---------------------------	----



Wenn auch Sie Sicherheitstechnik nach höchsten Qualitätsansprüchen wünschen, so sind wir ein kompetenter Ansprechpartner für Sie. Lernen Sie uns als Unternehmen kennen und erfahren Sie, in welchen Branchen unsere Produkte im Einsatz sind. Unser technisches Wissen geben wir auch an Sie weiter! Sie haben die Möglichkeit, sich von unseren erfahrenen Ingenieuren in den Bereichen „Berstscheiben“ und „Edelstahleinbindesysteme“ schulen zu lassen. Wir freuen uns, schon bald auch mit Ihnen erfolgreich zusammen zu arbeiten.

### ASKIA® GmbH

Seit 2006 agiert ASKIA® erfolgreich am Markt. Vom Standort Willich aus bietet unser junges Ingenieurbüro um Geschäftsführer Torsten Mankertz praxisorientierte Lösungen rund um das Thema der industriellen Sicherheitstechnik.

### Dienstleistung + Service

Neben unserem breiten Produktportfolio legen wir auch großen Wert auf ein umfassendes Serviceangebot. So sind wir 365 Tage, 24 Stunden für Sie erreichbar.

### ASKIA® Roadshow

Mit der mobilen Roadshow bringt ASKIA® GmbH seine Kompetenz und Leistungen direkt zur Messe oder zum Kunden. Innerhalb der vor Ort aufbaubaren Zeltlandschaft sind sogar Schulungen möglich.

### ASKIA® Schulungen

Unsere Seminare bieten Ihnen Einführungen in Sicherheitseinrichtungen und vermitteln Ihnen Kenntnisse und Methoden, wie Sie Anlagen fehlerfrei betreiben und im Notfall richtig handeln. Wir schulen Sie dazu in Bezug auf unsere komplette Produktpalette. Grundsätzlich können Seminardauer, Inhalte etc. auf Kundenwunsch abgestimmt werden.

### Vertrieb und Engineering

Wir stellen höchsten Anspruch an Ihre optimale Betreuung; gewährleistet wird dies durch hochqualifizierte Mitarbeiter und ein gut ausgebautes Netz an starken Partnern. Im Rahmen einer gemeinsamen und transparenten Projektplanung werden schon zu Beginn Kosten gesenkt und Abläufe optimiert.

### Eigene Werkstatt - mehr Service

Kompetenter Rundum-Service mit Prüfungen, Reparaturen und Automatisierung - alles aus einer Hand. Unser kompetentes, Hersteller-geschultes Personal bietet Ihnen einen Rundum-Service mit Zusatzleistungen wie Dokumentationen und After-Sales-Service. Vor Ort oder in der Werkstatt beseitigen wir technische Defekte oder betreiben Instandhaltungsmaßnahmen.

### Eigene Produktion

Dank unseres voll ausgestatteten Maschinenparks inklusive Dreh- und Fräsmaschinen bieten wir dem Kunden eine individuelle mechanische Fertigung von Einzelteilen, die wir nach Vorgabe produzieren und je nach Bedarf, ganze Baugruppen montieren. Gerne beraten wir Sie auch persönlich oder via E-Mail | Telefon, um gemeinsam die optimale Lösung für Ihr Anliegen zu finden.

Setzen Sie auf unser Know-how in Sachen Sicherheitstechnik. So erreichen Sie das höchste Maß an Wirtschaftlichkeit sowie Arbeitssicherheit. Als versiertes Unternehmen, das bereits seit 2006 erfolgreich in der Industriebranche agiert, vertrauen uns heute bereits zahlreiche Großkunden. Wir beraten und betreuen Unternehmen aus den unterschiedlichsten Industriezweigen.

- ✓ Anlagenbau
- ✓ Öl & Gas
- ✓ Pharmaindustrie
- ✓ Chemie | Petrochemie
- ✓ Maschinenbau
- ✓ Erneuerbare Energien
- ✓ Wasser | Abwasser
- ✓ Technische Gase

## ASKIA® Produktempfehlungen für Ihre Branche

### Anlagenbau

- ✓ Berstscheiben
- ✓ Sicherheitsventile
- ✓ Edelstahl-einbindesysteme
- ✓ Regelventile
- ✓ Hochdruck Rohrverbindungen
- ✓ Deflagrations-sicherungen
- ✓ Detonations-sicherungen
- ✓ Beatmungsventile
- ✓ Abscheider
- ✓ Fackeln

### Öl & Gas

- ✓ Berstscheiben
- ✓ Sicherheitsventile
- ✓ Edelstahl-einbindesysteme
- ✓ Regelventile
- ✓ Hochdruck Rohrverbindungen
- ✓ Deflagrations-sicherungen
- ✓ Detonations-sicherungen
- ✓ Beatmungsventile
- ✓ Abscheider
- ✓ Fackeln

### Pharmaindustrie

- ✓ Berstscheiben
- ✓ Sicherheitsventile
- ✓ Edelstahl-einbindesysteme
- ✓ Regelventile

### Chemie Petrochemie

- ✓ Berstscheiben
- ✓ Sicherheitsventile
- ✓ Edelstahl-einbindesysteme
- ✓ Regelventile
- ✓ Hochdruck Rohrverbindungen
- ✓ Deflagrations-sicherungen
- ✓ Detonations-sicherungen
- ✓ Beatmungsventile
- ✓ Abscheider
- ✓ Fackeln

### Maschinenbau

- ✓ Berstscheiben
- ✓ Sicherheitsventile
- ✓ Edelstahl-einbindesysteme
- ✓ Regelventile
- ✓ Hochdruck Rohrverbindungen

### Erneuerbare Energien

- ✓ Berstscheiben
- ✓ Edelstahl-einbindesysteme
- ✓ Regelventile

### Wasser Abwasser

- ✓ Berstscheiben
- ✓ Edelstahl-einbindesysteme
- ✓ Regelventile

### Technische Gase

- ✓ Berstscheiben
- ✓ Sicherheitsventile
- ✓ Edelstahl-einbindesysteme
- ✓ Regelventile



Mit der mobilen Roadshow bringt ASKIA® GmbH seine Kompetenz und Leistungen direkt zur Messe oder zum Kunden. Innerhalb der vor Ort aufbaubaren Zeltlandschaft sind sogar Schulungen möglich.

Alle Schulungen sind flexibel hinsichtlich Dauer und Inhalt und werden kundenspezifisch angepasst. Auf Messen zeigen wir die Vielfältigkeit und Einsatzmöglichkeiten unserer Produkte anhand von Modellen in Betrieb oder im Einsatz am Produkt auf.

Unsere Seminare bieten Ihnen Einführungen in Sicherheitseinrichtungen und vermitteln Ihnen Kenntnisse und Methoden, wie Sie Anlagen fehlerfrei betreiben und im Notfall richtig handeln.

- ✓ Individuelle Seminarlänge
- ✓ Teilnahmebescheinigung
- ✓ Flexible Seminarinhalte

### ASKIA® Seminar Hochdruckverbindungen

Hochdruckverbinder (sogenannte Klammerverbinder und Kompaktflansche) werden weltweit in Rohrleitungssystemen eingesetzt. Überall dort, wo ein hoher Grad an Zuverlässigkeit unter extremen Bedingungen gefordert wird. Im Vergleich zu herkömmlichen DIN, ANSI- oder API Verbindungen, können diese Systeme ein Vielfaches an Druck aufnehmen und sind zudem wesentlich leichter und kompakter im Design. Extreme Temperaturen, Vibrationen und hohe Anforderungen an die Dichtigkeit sind weitere positive Aspekte. Diese Hochdruckverbindungen bieten Ihnen sofortige Einsparung bei Gewicht, Raum, Zeit und Fertigung / Montage. Dadurch senkt er die Wartungskosten und reduziert Lagerbestände.

#### Seminarthemen

- ✓ Einsatzmöglichkeiten der Verbinder
- ✓ Metallisches Dichtungssystem wiederverwendbar
- ✓ Vorteile dieses Systems gegenüber herkömmlichen Flanschverbindungen
- ✓ Auslegung der entsprechenden Verbinder
- ✓ Breitgefächertes Produktportfolio

### ASKIA® Seminar Kombination Berstscheibe & Sicherheitsventil

Wir vermitteln Ihnen den richtigen Einsatz von Berstscheiben in der Praxis.

#### Seminarthemen

- ✓ Einführung Sicherheitseinrichtungen
- ✓ Typen, Größenauslegung, deutsche und europäische Normen, Zulassungen Auswahl, Erfahrungen
- ✓ Installation von Berstscheiben
- ✓ Funktion von Berstscheiben, Bauarten, Druck, Einfluss Druck-Temperatur-Medium, Anforderungen an Rohrleitungen, Dichtigkeit, verschiedene Aspekte der Planung
- ✓ Berstscheiben-Einsatz in der Praxis, Kombination von Berstscheiben mit Sicherheitsventilen, Sonderlösungen
- ✓ Berstscheiben aus Graphit und Metall (Mit LIVE-Demonstration)

## ASKIA® Seminar Armaturen & Antriebe

Bei Absperrklappen, Kugelhähnen, Rückschlagklappen, Ventilen und Schiebern handelt es sich um Armaturen mit denen sich der Durchfluss von verschiedenen Medien wie Flüssigkeiten, Gasen und Schüttgüter in einer Rohrleitung steuern, regeln, drosseln und absperren lässt. Hier ist der Durchfluss mit Hilfe einer Scheibe, Kugel, Kegel oder Platte im Strömungsquerschnitt veränderbar bzw. abzusperrbar. Durch verschiedene Antriebsaufbauten, wie manuelle Betätigungssysteme, pneumatische - elektrische - und elektrohydraulische Antriebe, zeigen wir Ihnen neue kosteneffiziente Möglichkeiten in der MSR Technik auf.

### Seminarthemen

- ✓ Grundlagen Armaturen, Fachbegriffe: Absperrklappen, Kugelhähne, Rückschlagklappen, Ventile, Schieber | Aufbau, Design & Funktion
- ✓ Grundlagen Betätigungssysteme: manuell, pneumatisch, elektrisch, elektrohydraulisch | Steuern, Regeln, Sicherheitsstellungen, Aufbau & Funktion
- ✓ Zubehör: Magnetventile, Endschalter, Stellungsregler, Filterregler
- ✓ Zulassungen, Richtlinien, Atex: Verschiedene Industrien, verschiedene Länder
- ✓ Einsatzgebiete, Fallbeispiele

## ASKIA® Seminar Edelstahleinbinde- und Kennzeichnungssysteme

Unsere Edelstahleinbinde- und Kennzeichnungssysteme werden in den unterschiedlichsten Bereichen wie z.B. der Chemieindustrie, Pharma, und Energiewirtschaft eingesetzt. Je nach Einsatzbereich entwickeln wir zusammen die entsprechenden Systeme zur Einbindung bzw. Befestigung und Kennzeichnung. Im Workshop werden Sie mit den verschiedenen Systemen und deren Werkzeuge vertraut gemacht.

### Seminarthemen

- ✓ Einführung in die verschiedenen Befestigungstechniken
- ✓ Befestigung mit leichter, mittlerer und schwerer Belastung
- ✓ Schlauchverbindungen
- ✓ Einführung in die verschiedenen Kennzeichnungssysteme (hinsichtlich Hitze und Korrosionsbeständigkeit)
- ✓ Deutsche und Europäische Normen

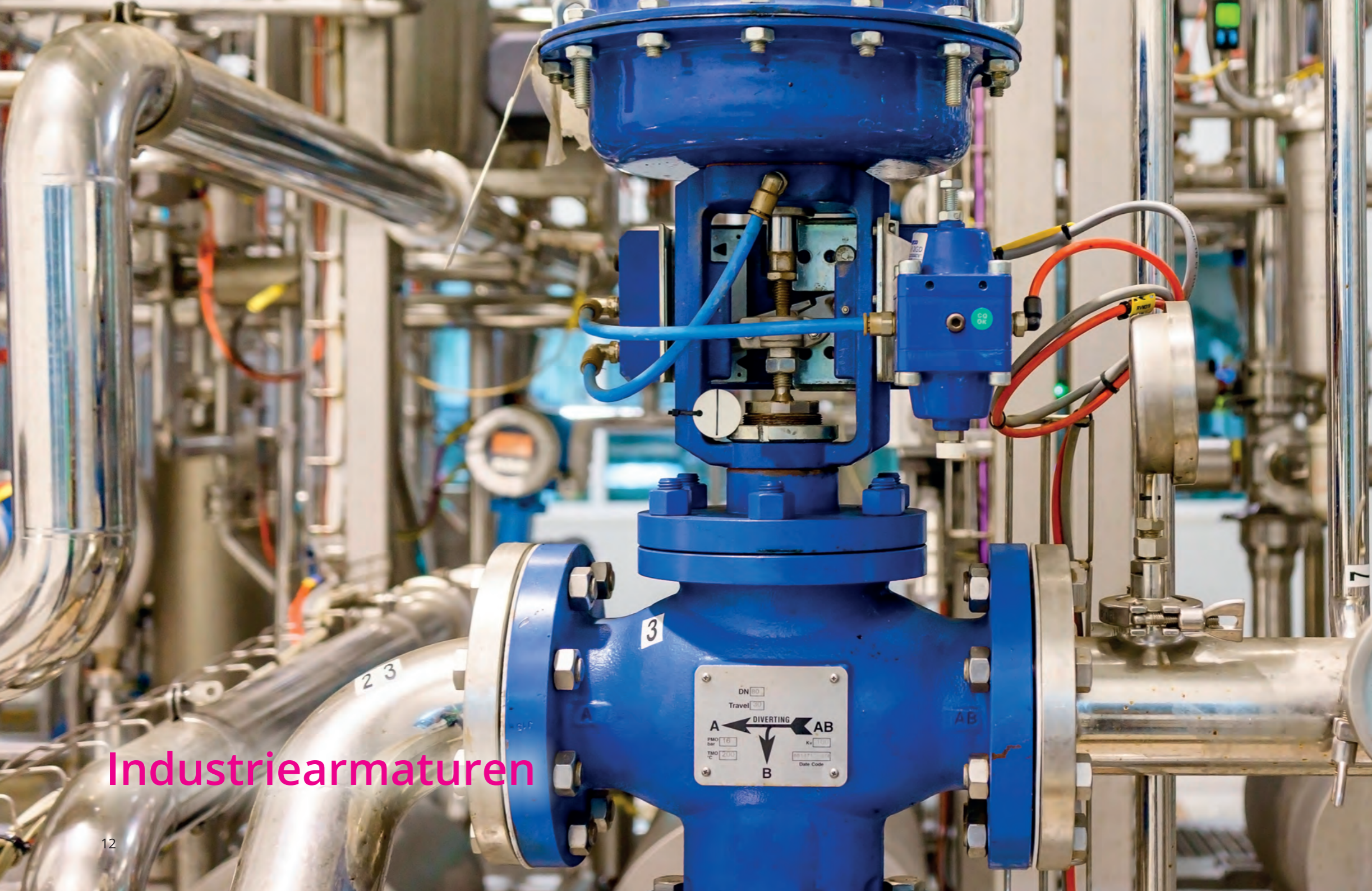
## ASKIA® Seminar Regelventile

Als autorisierter Vertriebspartner von Masoneilan Regelarmaturen vermitteln wir Ihnen eine Einführung über die Bedeutung von Regelarmaturen für eine moderne und sichere Prozessregelung. Wir erklären den Einfluss einer prozessgerechten Auswahl und Auslegung auf die Qualität Ihres Prozesses sowie auf die Standzeit der Regelarmatur.

### Seminarthemen

- ✓ Funktionsweise und Aufbau einer Regelarmatur
- ✓ Eigenheiten im Vergleich zu Absperrarmaturen
- ✓ Anwendungsbedingte Auswahl von Armaturentypen
- ✓ Grundlagen zur Auslegung nach Prozessdaten
- ✓ Instandsetzung und Verschleißteile





## Industriearmaturen

Armaturen, individuell und in engster Zusammenarbeit mit den Herstellern weiterentwickelt. Höchste Qualität und dem Stand der Technik entsprechend bieten wir Ihnen für jede Anlage und jede Aufgabe das richtige Produkt.

Ob steuern, regeln oder kontrollieren, unsere hochqualifizierten Mitarbeiter stehen Ihnen bei jeder Anwendung von der Planung bis hin zum Einbau beiseite und finden für Sie immer die richtige Lösung.

Das Carraro Produktportfolio deckt sämtliche industrielle Anwendungen ab. Dazu gehören auch aggressive, korrosive und hochtoxische Medien. Grundsätzlich sind die Produkte für fast alle Arten von industriellen Anlagen und Anwendungen geeignet, bei denen Druck geregelt und gesteuert werden muss. Über 80 Jahre Branchenerfahrung ermöglicht dem italienischen Unternehmen auch eine vollständige Anpassung der Produkte. Beispielsweise ist eine Fertigung auch in exotischen Materialien wie Duplex, Superduplex, Monel, Hastelloy, Aluminium und Bronze möglich.

## Dampfkühler

Dampfkühler oder Einspritzkühler sind mechanische Vorrichtungen, die Temperaturen regulieren.

<b>Variflow DS</b>	Dampfkühler mit variabler Düsenzahl
<b>Varifix DF</b>	Dampfkühler mit fixer Düse
<b>Varisping DF</b>	Dampfkühler mit federgeladener Düse

## Selbsttätige Druckregler

Selbsttätige Druckregler sind mechanische Vorrichtungen, die Drücke anhand spezifischer Parameter, wie Druck oder Kapazität, regeln.

<b>UBAN</b>	Direktgesteuertes Reduzierventil
<b>UBR</b>	Direktgesteuertes Reduzierventil mit hoher Kapazität
<b>UBS</b>	Direktgesteuertes Vakuumventil

## Sicherheitsventile

Sicherheitsventile sind Medium gesteuerte, vom Prozess abhängige Armaturen, deren Aufgabe es ist, Anlagenteile oder Prozesse innerhalb einer Anlage abzusichern. Sie schützen vor unerwünschten Überdrücken und helfen somit mögliche Unfälle zu vermeiden.

<b>CS 30-31</b>	Sicherheitsventil für Dampf, Gas und Flüssigkeit
<b>CS 35</b>	Proportionalhub-Sicherheitsventil für Öl und andere viskose Flüssigkeiten
<b>CS 71</b>	Hochdruck Sicherheitsventil für Dampf, Gas und Flüssigkeit
<b>AIRMATIC</b>	Elektropneumatisches Sicherheitsventil



Wir sind stolzer Partner des amerikanischen Unternehmens Baker Hughes™, für das wir den Vertrieb der Consolidated Sicherheitsventile übernehmen. Einsatz finden diese Ventile in den Bereichen der Flüssigkeits-, Gas- und Dampfanwendungen. Das Portfolio der Consolidated Sicherheitsventile umfasst federbelastete Sicherheitsventile, ebenso wie Medium gesteuerte Pilotventile. Erhältlich sind die Ventile in geflanschter Ausführung (ASME B16.5 / B16.34). Sonderanschlüsse in geschraubter Ausführung oder Anschweißenden sind für bestimmte Baureihen ebenfalls erhältlich.

Für den europäischen Markt werden die Ventile entsprechend den Anforderungen der Druckgeräterichtlinie (PED) gefertigt und sind somit auch mit dem CE-Zeichen versehen. Darüber hinaus sind auch andere, länderspezifische Richtlinien, wie beispielsweise GOST-R, GOST-K, CRN, CQSIQ bei uns erhältlich.

### Baureihe 1700 Dampfarmatur 80 - ca. 360 bar

- ✓ Federbelastetes Sicherheitsventil nach ASME B&PVC Sect. I
- ✓ Druckbereich bis ca. 360 bar
- ✓ 11 Größen „Orifice“ 1-RR
- ✓ Druckstufen ANSI 600 lbs bis 4500 lbs

Standard-Gehäusewerkstoff: ASTM A216WCC (Stahlguss) ASTM A217 WC6 | WC9  
 Innengarnitur: Trim aus Edelstahl  
 Anschlüsse: Einlass 1-1/2" bis 6" geflanscht Anschweißende  
 Auslass 3" bis 10" geflanscht

### Baureihe 1900 federbelastetes Sicherheitsventil ASME | API 520

- ✓ Federbelastetes Sicherheitsventil nach ASME VIII Div. 1 | API 520
- ✓ Größen D - T, U, V, W
- ✓ Druckstufen ANSI 150 lbs bis ANSI 2500 lbs
- ✓ Sitzdichtigkeit bis 90% vom Ansprechdruck (Soft Seat bis 95%)

Standard-Gehäusewerkstoff: ASTM A216WCC (Stahlguss) | ASTM A351 CF8M Edelstahl  
 Innengarnitur: Trim 316SS Edelstahl Standard  
 Anschlüsse: geflanscht nach ANSI B16.34 | B16.5  
 Einlass 1" bis 8" (10", 12")  
 Auslass 2" bis 10" (14", 16")

### Baureihe 2900 Pilotventil full nozzle

- ✓ Pilotgesteuertes Sicherheitsventil nach ASME VIII Div. 1 API 520 „non-flowing pilot“ mit „full nozzle“ Design
- ✓ als „pop action“ oder „modulating“ Design erhältlich
- ✓ Sitzdichtigkeit bis 98% vom Ansprechdruck
- ✓ Öffnungsgrößen D - T, V, W
- ✓ Druckstufen ANSI 150 lbs bis ANSI 2500 lbs

Standard-Gehäusewerkstoff: ASTM A216WCC (Stahlguss) | ASTM A351 CF8M Edelstahl  
 Innengarnitur: Trim 316SS Edelstahl Standard  
 Anschlüsse: geflanscht nach ANSI B16.34 | B16.5  
 Einlass 1" bis 8" (12", 14")  
 Auslass 2" bis 10" (14", 16")

ASKIA® ist autorisierter Channel-Partner von Baker Hughes™ für den Vertrieb von hochwertigen Masoneilan Regelarmaturen. Masoneilan Regelarmaturen zeichnen sich durch ihre Robustheit und hohe Standfestigkeit aus und optimieren Ihren Prozess durch die präzise Regelung. Je nach Anwendungsfall werden geräusch- und vibrationsmindernde Ausführungen für einen störungsfreien Betrieb eingesetzt. Jede Regelarmatur wird nach den individuellen Prozessbedingungen ausgelegt, sodass wir Ihnen aus der Masoneilan Produktpalette für jeden Einsatzfall hochentwickelte und kundenspezifische Lösungen anbieten können. Wir beraten Sie kompetent und ausführlich über alle Masoneilan Produkte und deren vielfältigen Anwendungsbereich in der Öl-, Gas-, Energie-, Chemie-/Petrochemie- und Wasserindustrie sowie anderen verarbeitenden Branchen.

#### Unser Service

- ✓ Wartung und Reparaturen Ihrer Masoneilan Ventile
- ✓ Revision Ihrer Anlage
- ✓ Umbauten und Automation

## Masoneilan Regelventile

Serie 525 526	Selbsttätiger Druckregler für Vor- und Nachdruck
Serie 10000	Doppelsitz Hubventil
Serie 12400	Füllstandsmessgerät
Serie 21000	Durchgangsventil, opt. mit Lo-dB und Antikavitations-Garnitur
Serie 28000 VariPak	Stellventil mit stufenlos regulierbarem Durchflusskoeffizienten
Serie 31000	Exzentrisches Drehkegelventil mit PFA Auskleidung
Serie 35002 Camflex II	Universelles Drehkegelventil mit großem Regelbereich
Serie 37002	Regelklappe für großen Durchfluss
Serie 41005	Hubventil mit druckentlastetem Trim
Serie 78000	Mehrstufiges Antikavitationsventil
Serie 79000	Antikavitationsventil, Eckausführung mit VRT-Trim
Serie 80000	3-Wege Regelventil

## Instrumente

SVI II AP	Digitaler HART-Stellungsregler advanced performance
SVI 1000	Digitaler HART-Stellungsregler
4700 E	Analoger, elektropneumatischer Stellungsregler
4700 P	Pneumatischer, korrosionsfester Stellungsregler
496	Endschalter und kontinuierliche Stellungsrückmeldung
78	Luftfilterreduzierstation

ASKIA® ist ein autorisierter Handelsvertreter von Baker Hughes Nuovo Pignone in Deutschland, Österreich und der Schweiz für Nuovo Pignone-Ventile, die in Erdölraffinerien, Gasverarbeitungs-, Ölraffinerie-, Petrochemie-, Kohlenwasserstoff- und Rohölpipelines installiert sind.

### Ersatzteile für

- ✓ Universelle Regelventile
- ✓ Selbstregulierende Regelventile
- ✓ HD-Gasturbinen-Gasregelventile und Geschwindigkeitsverhältnisventile (bis Modell Baugröße 6)
- ✓ Regelventile für Kesselspeisewasser
- ✓ Bypass-Ventile für kaltes/heiβes Gas
- ✓ Anti-Surge-Steuerventile
- ✓ Tieftemperaturregelventile
- ✓ Geräuscharme Regelventile
- ✓ Sicherheitsventile
- ✓ Prüfventile
- ✓ Kugelhähne mit seitlichem Eingang (nur verschraubt)
- ✓ Kugelhähne oberer Eingang (nur verschraubt)

### Technische Eigenschaften

- ✓ Größenbereich: 1 Zoll bis 44 Zoll
- ✓ Bewertungsklasse: 150# - 2500#; API 10.000 – 15.000
- ✓ Temperaturbereich: -196 °C bis 570 °C
- ✓ Durchgangs- und Eckventile
- ✓ Gegossener und geschmiedeter Körper

### Branchen

- ✓ Petrochemie: Düngemittelanlagen, Raffinerien, Luftzerlegungsanlagen, Kryotechnik
- ✓ Stromerzeugung: Dampfanlagen, Gasanlagen, Kraft-Wärme-Kopplung
- ✓ Lager: Kavernenspeicher Öl- und Gasanlagen, Petrochemische Tanklager
- ✓ Produktion: Kompressions- und Pumpstationen, NG-Behandlung, Entsalzungsanlagen, Gasreinjektion
- ✓ Transport: Ölpipelines, Wasserleitungen, LNG


 ASKIA®

Absperrklappen sind wichtige Komponenten zahlreicher Installationen. Ihr Fortschritt und ihre Entwicklung beruhen sowohl auf technischen Materialverbesserungen als auch auf ihrer Anpassungsfähigkeit in Einsatzgebieten, in denen einfache, effiziente Lösungen gefordert sind.

#### Vorteile

- ✓ Geringe Druckverluste
- ✓ Absolute, dauerhafte Dichtigkeit
- ✓ Mediumlauf in beide Richtungen möglich
- ✓ Beidseitige Einsatzmöglichkeit

### ASKIA® Serie 20

Die Absperrklappe ASKIA® Serie 20 wurde nach höchsten Standards gemäß den ISO-Normen konstruiert. Aus der Kombination modernster Herstellungstechnik und Werkstoffen, ist die Absperrklappe ASKIA® Serie 20 in Zwischenflanschausführung ein enorm zuverlässiges Produkt zu äußerst wettbewerbsfähigen Preisen.

#### Anwendungen

- ✓ Wasseraufbereitung und -verteilung
- ✓ Klimasysteme
- ✓ Brandschutz
- ✓ Allgemeine Einrichtungen
- ✓ Schiffsbau
- ✓ Bewässerungsanlagen
- ✓ Pulverförmige Produkte

### ASKIA® Serie 21

Die Absperrklappe ASKIA® Serie 21 wurde für Industrieanwendungen konzipiert und ersetzt vollwertig und kostengünstig Doppelflanschventile oder andere alternative Produkte. ASKIA® Serie 21 Anflanschklappen können als Endarmaturen eingesetzt werden. Sie bieten im Gegensatz zu anderen Ventilen erhebliche bauliche Vorteile in den Anlagen, die zeitweise abgetrennt werden müssen. Beispielsweise Pumpenausgänge, Tanks oder spezielle Schiffsbereiche etc. Diese Serie stellt eine effiziente und zuverlässige Lösung für schwierige Betriebsbedingungen dar. Zum Beispiel in den Bereichen Schiffsbau, Wasseraufbereitung, Heizung, Kühlung, Vakuum- und Gasanwendungen.

#### Anwendungen

- ✓ Wasseraufbereitung und -verteilung
- ✓ Klimasysteme
- ✓ Brandschutz
- ✓ Heizung
- ✓ Schiffsbau
- ✓ Gasverteilung

## ASKIA® Serie 30

Die Absperrklappe ASKIA® Serie 30 besteht aus einem Gehäuse mit angegossenem Doppelflansch, der sich für die unterschiedlichsten Normen (DIN, ANSI, BS) und auch für die Montage als Endklappe eignet. Dank ihrer Konstruktion und hohen Festigkeit eignet sie sich für alle Anwendungen, die den Einsatz eines Doppelflanschventils erfordern. Eingesetzt wird die Absperrklappe vor allem in allen Bereichen der Wasseraufbereitung, -verteilung und -filterung sowie damit verbundenen Pumpvorgängen etc..

### Anwendungen

- ✓ Filterung
- ✓ Wasseraufbearbeitung
- ✓ Wasserverteilung
- ✓ Kühlsysteme
- ✓ Schiffsbau

## ASKIA® Serie 50

Mit langjähriger Erfahrung in Entwicklung, Konstruktion und nach neuestem Stand der Technik wurde die Absperrklappe ASKIA® Serie 50 entwickelt. Mit geringem Gewicht und austauschbaren Komponenten ist die Serie 50 in ihren Einsatzgebieten sehr vielfältig. Der Einbau in Rohrleitungen ist dadurch optimiert. Vielfältige Einsatzgebiete wie die Klimatechnik, Anlagen zur Luftförderung und nicht korrosiven Gasen, Bewässerungsanlagen, die Lebensmittelindustrie sowie der Schwimmbadbau sind nur einige der Anwendungsbereiche.

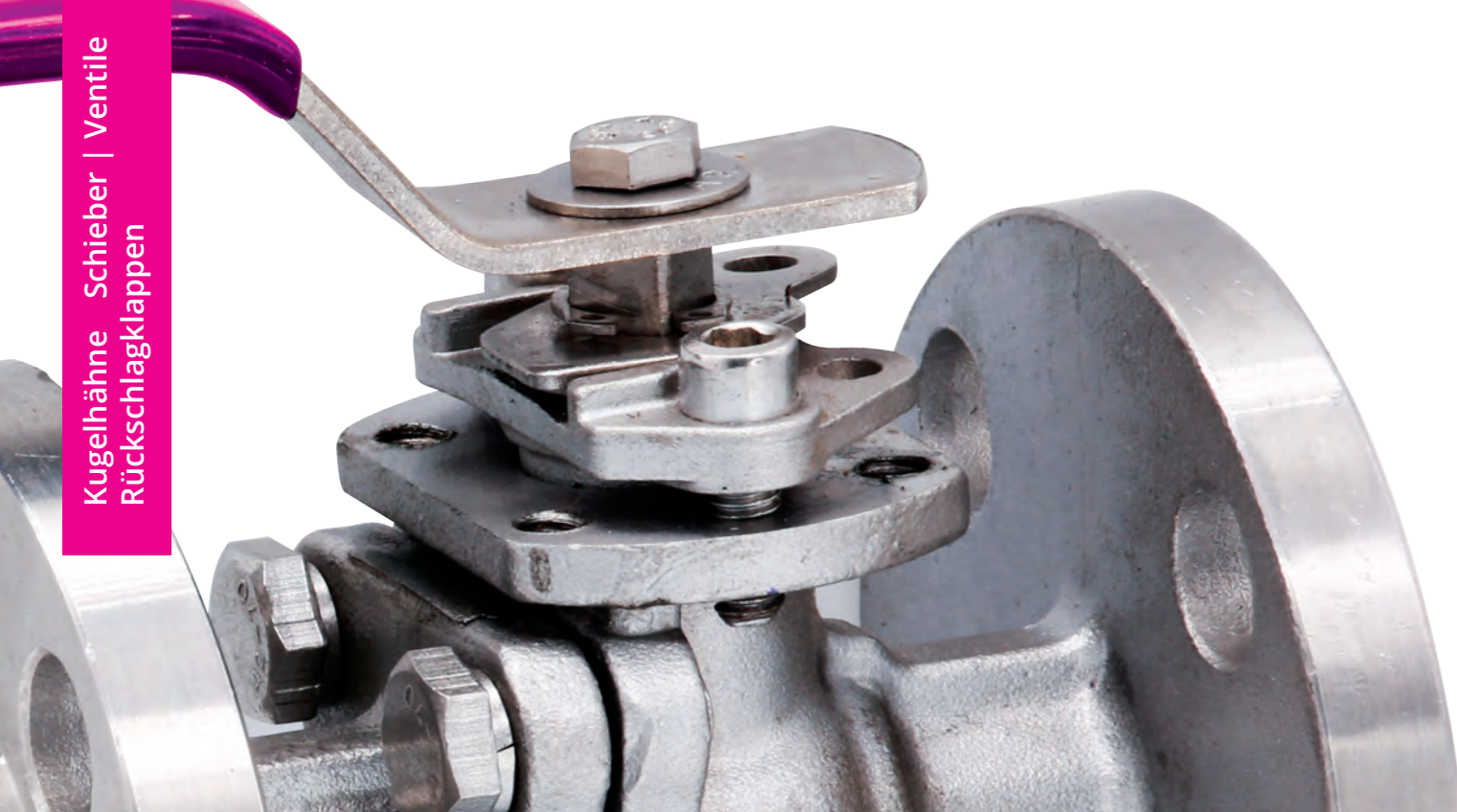
### Anwendungen

- ✓ Klimasysteme
- ✓ Luft- und Gasanlagen
- ✓ Bewässerungsanlagen
- ✓ Lebensmittelindustrie
- ✓ Schwimmbadbau



## Betätigungssysteme

Manuell  
Pneumatisch  
Notfallsysteme  
Endschalter  
Hydraulisch  
Elektrisch



### Das ASKIA® Kugelhähne Sortiment

- ✓ Einteilige, zweiteilige und dreiteilige Kugelhähne sowie Mehrwegekugelhähne
- ✓ Kugelhähne mit schwimmender und gelagerter Kugel
- ✓ Automatik-Kugelhähne einschließlich Pneumatikantriebe und elektrische Antriebe für die Automatisierung
- ✓ Positionierer für eine präzise Regelung
- ✓ Gaskugelhähne
- ✓ Trinkwasserkugelhähne

Zum ASKIA® Sortiment gehören auch **Rückschlagklappen** in Zwischenflanschausführung mit einteiligem Abschlusselement oder als Doppelflügel-Rückschlagklappe - metallisch oder elastisch dichtend.

## Kugelhähne

Nennweiten	DN 8 - DN 600 (1/4" - 24")
Druckstufen	PN 6 - PN 400 (ANSI Class 150 - Class 2500)
Werkstoffe Gehäuse   Kugel	Bronze, Rotguss, Aluminium, Grauguss, Sphäroguss, C-Stahl, Stahlguss, Edelstahl, Duplex, Superduplex
Sonderwerkstoffe	Hastelloy, Monel, Titanium etc.
Beschichtungen	ECTFE, Rilsan, PTFE, PFA
Werkstoffe Kugelsitze	NBR, Viton, PTFE, PEEK, POM, Nylon, PA, PI, Devlon, TFM, metallische Dichtsysteme

## Schieber | Ventile

Nennweiten	DN 15 - DN 2000 (1/2" - 48")
Druckstufen	PN 6 - PN 160 (ANSI 150 - ANSI 1500)
Werkstoffe Schieber   Gehäuse	Grauguss, Sphäroguss, C-Stahl, Stahlguss, Edelstahl, Duplex, Superduplex
Werkstoffe Ventile	Messing, Bronze, Rotguss, Grauguss, Sphäroguss, C-Stahl, Stahlguss, Edelstahl, Duplex, Superduplex
Sonderwerkstoffe auf Anfrage	Hastelloy, Monel, Titanium

## Rückschlagklappen

Nennweiten	DN 6 - DN 1200 (1/8" - 24")
Druckbereich	PN 10 - PN 63 (ANSI 150 - ANSI 600)
Werkstoffe Gehäuse	Messing, Bronze, Rotguss, Grauguss, Sphäroguss, C-Stahl, Stahlguss, Edelstahl, Duplex, Superduplex
Sonderwerkstoffe auf Anfrage	Hastelloy, Monel, Titanium

Alle Handarmaturen sind auch automatisiert erhältlich.



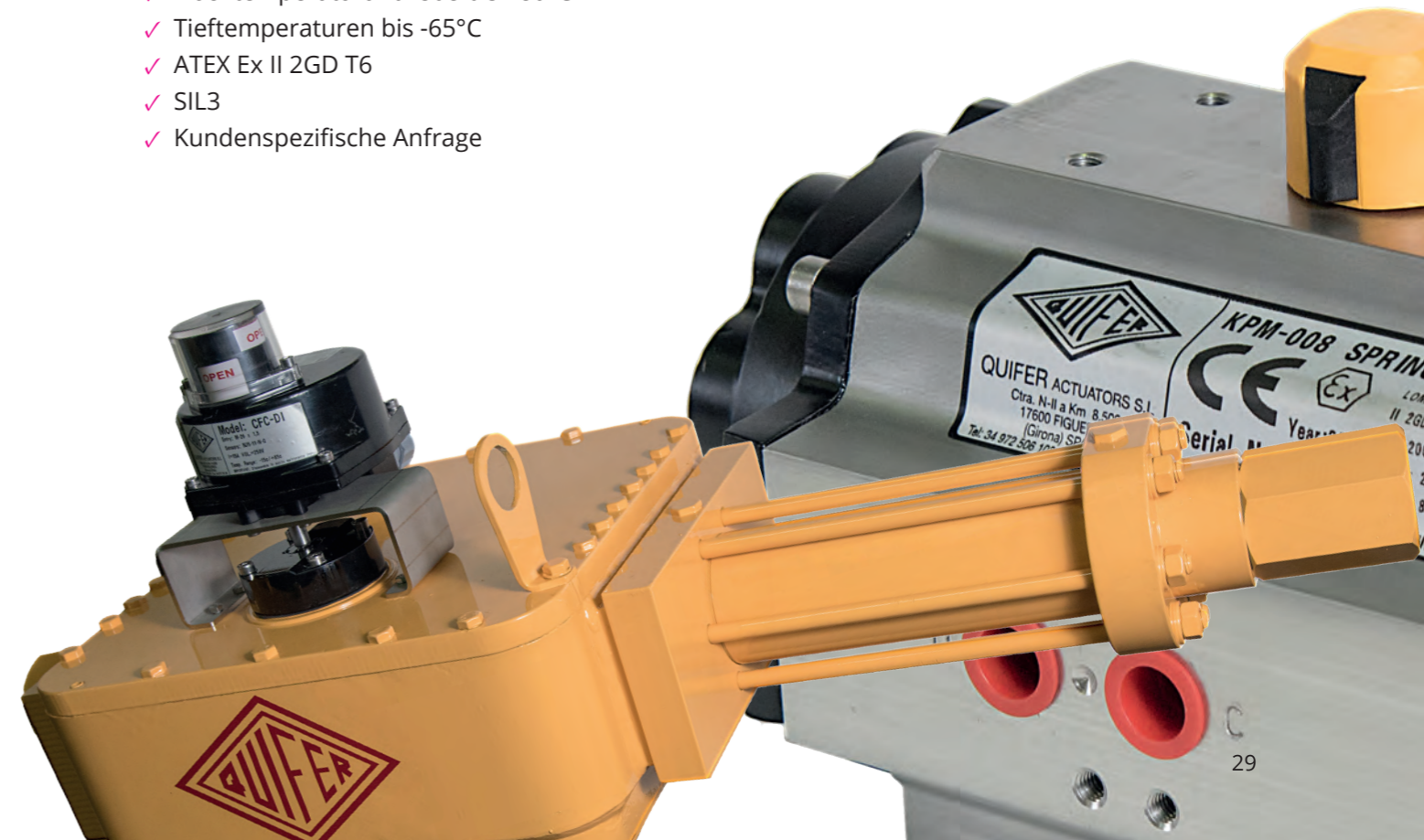
QUIFER pneumatische Antriebe werden in Spanien hergestellt und sind ein ausschließlich europäisches Produkt. Mit mehr als 40 Jahren Erfahrung und Know-How ist der Antrieb auf den anspruchsvollen Märkten aufgrund der hohen Widerstandsfähigkeit und Haltbarkeit zuhause. Durch das robuste Design und einer präzisen Fertigung ergibt sich ein zuverlässiger Betrieb, wodurch die Wartungs- und Unterhaltungskosten minimiert werden. QUIFER Antriebe werden in allen industriellen Anwendungen eingesetzt und haben ihre Zuverlässigkeit auch in anspruchsvollen Umgebungen wie Öl und Gas, Offshore-Plattformen oder Schiffsbau bewiesen.

## Antriebe und Zubehör

Pneumatische Antriebe steuern Armaturen automatisch. Sie drosseln, sperren oder leiten Schüttgut, sowie flüssige- oder gasförmige Medien um. Die Antriebe sind so konstruiert, dass sie sich am Einsatzort oder ab Werk vielfältig kombinieren lassen und können dadurch als individuelle Paketlösungen zusammengestellt werden.

### Vorteile

- ✓ Drehmomente bis 100.000 Nm
- ✓ Kolben Antriebe (auch in Stahlausführung für Offshore- oder anspruchsvolle Anwendungen)
- ✓ Hochtemperaturantriebe bis 180°C
- ✓ Tieftemperaturen bis -65°C
- ✓ ATEX Ex II 2GD T6
- ✓ SIL3
- ✓ Kundenspezifische Anfrage



**SABRE**   
VALVES

Für hochsicherheitsrelevante Anwendungen in der chemischen, petrochemischen oder pharmazeutischen Industrie, als auch Offshore sind die Instrumentenventile unseres Partners SABRE Valves bestens geeignet. Für Anlagenbetreiber bieten sich besonders integrierte Lösungen wie spezielle Double-Block-and-Bleed-Ventile oder Mehrfachventilblöcke an. Sie profitieren von einer kompakten Ausführung die bis zu 75% leichter ist als vergleichbare Lösungen, sowie einer schnellen Montage. Auch Leckagen sind durch die reduzierten Flanschverbindungen wirkungsvoll vermindert.

## Double-Block-and-Bleed Ventile

ASKIA® vertreibt in Deutschland die innovativen Instrumentenventile, Mehrfachventilblöcke und Prozessventile sowie Double-Block-and-Bleed-Ventile des britischen Herstellers SABRE Valves.

Modulares System  
Integriertes System

## Instrumentenventile

Die wartungsfreien Ventillösungen sind in verschiedenen Ausführungen erhältlich.

Nadelventile  
Monoflange Ausführungen  
Manifolds Ventile  
Manometer Ventile

## Gehäusesysteme

Alle Gehäusesysteme sind in verschiedenen Ausführungen erhältlich.

## Instrumentenhalter

In verschiedenen Verbindungen und Ausführungen lieferbar.

Instrumentenhalter  
Montageplatten  
Protection shades  
Ventilgehäuse





# SULZER

Die Statischen Mischer von Sulzer sind so konzipiert, dass sie in einer kurzen Rohrstrecke ein homogenes Gemisch bei geringem Druckverlust erzeugen. Sie wurden mit modernsten experimentellen und numerischen Methoden untersucht und optimiert, um die Leistung zu maximieren und um sicherzustellen, dass das beste Design für die Mischaufgabe ausgewählt werden kann.

Der zu erreichende Homogenitätsgrad ist abhängig von der Art und Anzahl der Mischelemente, der verfügbaren Mischlänge und den Produkteigenschaften.

#### Vorteile

- ✓ Leichte Reinigung
- ✓ Einfache Wartung
- ✓ Unkomplizierter Einbau

## SMV™

Der SULZER SMV™ Mischer ist ideal für Anwendungen geeignet, die eine distributive und homogene Mischung in Systemen mit turbulenter Strömung erfordern. Dieser Mischer wird hauptsächlich für folgende Anwendungen eingesetzt: Mischen von niederviskosen Flüssigkeiten und von Gasen, Dispergieren von Fluiden und als Stoffaustauschapparat.

#### Merkmale

- ✓ Schnelle und vollständige Reaktion, Absorption oder Extraktion dank großer Stoffaustauschoberfläche
- ✓ Reproduzierbare Arbeitsweise und Produktqualität
- ✓ Schneller Stoffaustausch durch laufende Erneuerung der Phasengrenzfläche
- ✓ Minimaler Platzbedarf von Mischer und Dispergator
- ✓ Hohe Mischeffizienz kombiniert mit sehr gutem Teillastverhalten
- ✓ Kurze Mischerlänge
- ✓ Geringer Energiebedarf

## SMX™, SMX™ plus

Der SMX™ plus Statikmischer ist die Referenz für Homogenisierungs- und Dispergieraufgaben im laminaren Strömungsbereich. Auch anspruchsvolle Mischaufgaben wie das Einmischen einer geringen Menge eines niederviskosen Additivs in einem hochviskosen Hauptstrom können sehr effizient gelöst werden.

#### Merkmale

- ✓ Hervorragende Misch- und Dispergierereffekte (auch bei Flüssigkeiten mit hohen Viskositätsunterschieden)
- ✓ Sehr kurze Verweilzeit und dadurch reduzierte Zersetzungsgefahr
- ✓ Mischen empfindlicher Produkte bei minimaler Scherbeanspruchung
- ✓ Keine Ablagerungen und Verstopfungen (dank hervorragender Quervermischung)
- ✓ Kosteneinsparung (durch den Einsatz von signifikant kleineren Mixern, Rohren und Pumpen)
- ✓ SMX plus mit 50% weniger Druckabfall (im Vergleich zum herkömmlichen SMX-Mischer)

## CompaX™

Der SULZER CompaX™-Mischer ist Ihre effizienteste und wirtschaftlichste Wahl für die Zumischung von Additiven im turbulenten Strömungsbereich bei verschiedensten Durchsatzbereichen. Dank seines geringen Druckabfalls spart er in hohem Maße Pumpenergie und aufgrund seines hohen Wirkungsgrads verringert er erheblich den Additivverbrauch, was wirtschaftliche und ökologische Vorteile bringt.

### Merkmale

- ✓ Homogene Mischung (CoV ≤ 0,05)
- ✓ Geringstmöglicher Druckabfall verglichen mit anderen herkömmlichen Mixern
- ✓ Extrem kurze Einbaulänge (etwa 0,3 bis 1 x Rohrdurchmesser)
- ✓ Optimierte Additivdosierung (es ist keine Mehrpunktdosierung erforderlich)
- ✓ Stabile Konstruktion und kein Verstopfen (freie Geometrie)
- ✓ Plug-and-Play (Installation und Betrieb)
- ✓ Hervorragendes Preis-/Leistungsverhältnis
- ✓ Mischverhältnisse von 1:10 bis über 1:10.000
- ✓ Über nur einen einzigen Zulauf pro Mischer können 6 Additive gleichzeitig injiziert werden

## KVM™

Der SULZER Mischer KVM™ ist ideal für Flüssig-Flüssig-Mischaufgaben im turbulenten Strömungsbereich geeignet. Dieser Mischer kann auch zum Mischen von Gasen verwendet werden. Der KVM™ Mischer hat einen Druckabfall von nur etwa 25 mbar bei einer Fließgeschwindigkeit von 1,5 m/s. Er kann Additive beimischen, die vor dem Mischer oder direkt vor dem ersten Mischelement zugeführt werden.

### Merkmale

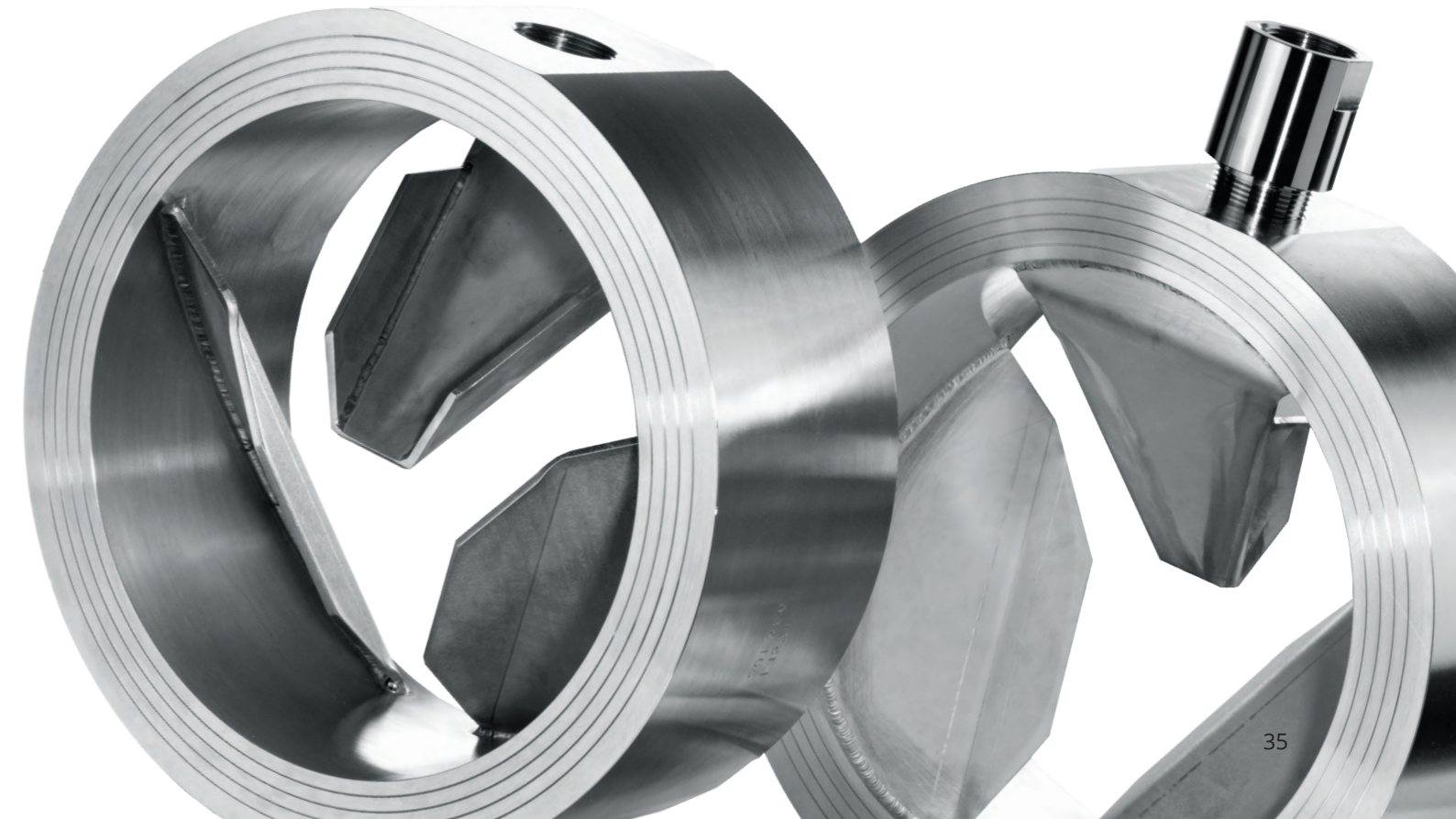
- ✓ Geringer Energiebedarf (dank niedrigem Druckabfall)
- ✓ Hervorragende Vermischung
- ✓ Schnelle und kosteneffiziente Lösungen (dank standardisiertem Design)
- ✓ Effektive Vermischung von Additiven in einen Hauptstrom
- ✓ Multiple Additivzuleitung möglich
- ✓ Breite Palette an Materialien verfügbar (auch für hochkorrosive Flüssigkeiten)

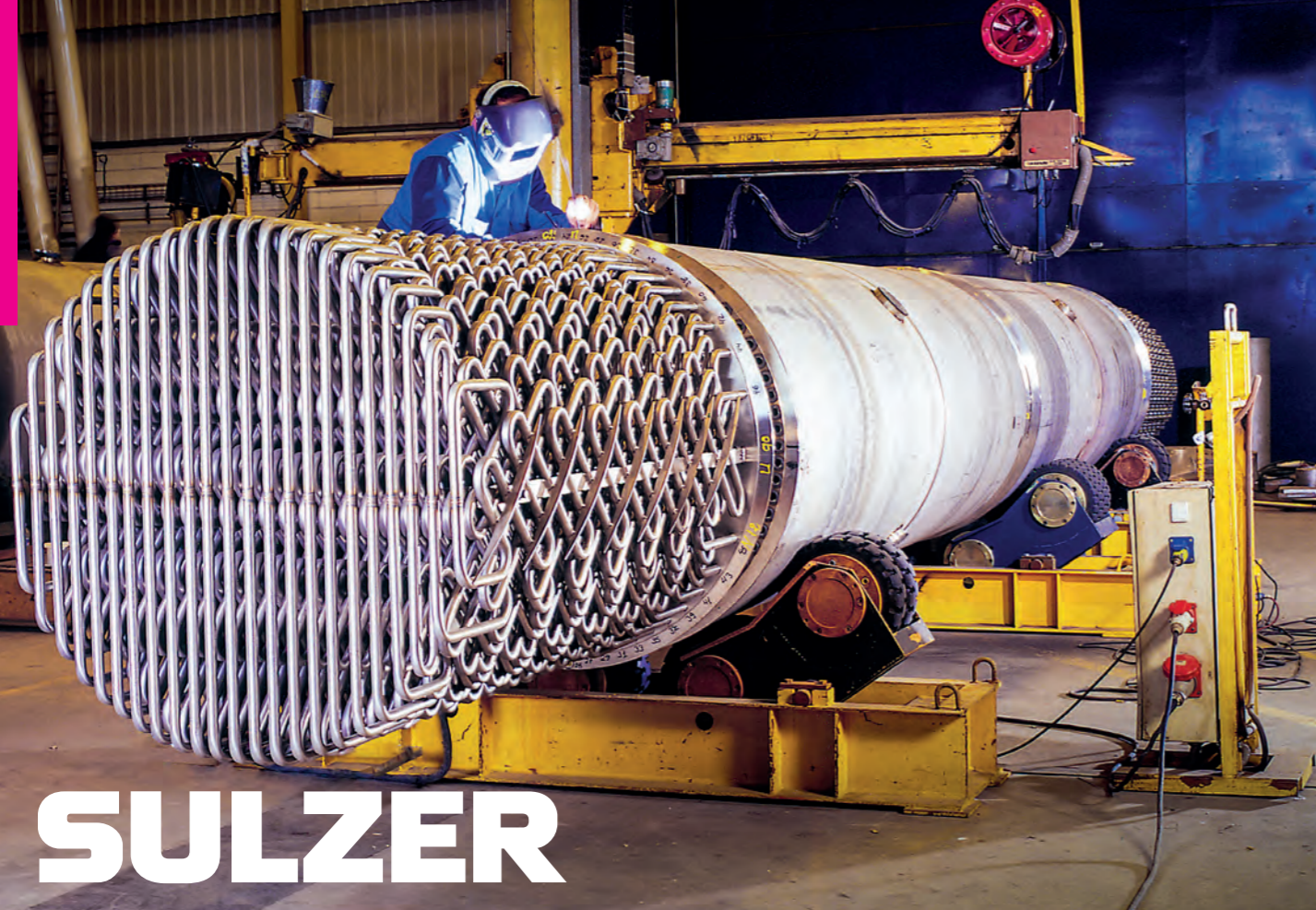
## SMF™

Der Sulzer SMF™ Mischer wird seit Jahren erfolgreich für das In-line-Vermischen von feststoffhaltigen Flüssigkeiten verwendet, die zur Verstopfung neigen. Damit können wässrige Produktströme mit und ohne Feststoffanteile homogen vermischt werden. Des Weiteren eignet er sich dazu, fließfähige Schüttgüter wie Granulate, Körner und Pulver vertikal bei geringstmöglichem Platzbedarf zu vermischen. Durch die spezielle Konfiguration wird zudem eine Verstopfung zuverlässig verhindert.

### Merkmale

- ✓ Optimale Homogenisierung von feststoffhaltigen Produkten
- ✓ Gleichbleibende Mischwirkung auch bei größeren Durchsatzschwankungen
- ✓ Geringer Energiebedarf, da kleiner Druckabfall
- ✓ Ideal auch für Schüttgutmischung





# SULZER

Sulzer ist Ihr idealer Partner für Wärmetauscherlösungen bei der Verarbeitung von hochviskosen Medien in der Faser-, Chemie- und Lebensmittelindustrie. Sie profitieren von unserem Know-how und unserer umfangreichen Produktpalette, die von einfachen

Einrohrwärmetauschern bis zu hocheffektiven Rohrbündelwärmetauschern reicht.

#### Vorteile

- ✓ Kurze Verweilzeit
- ✓ Keine Hotspots
- ✓ Optimale Vermischung

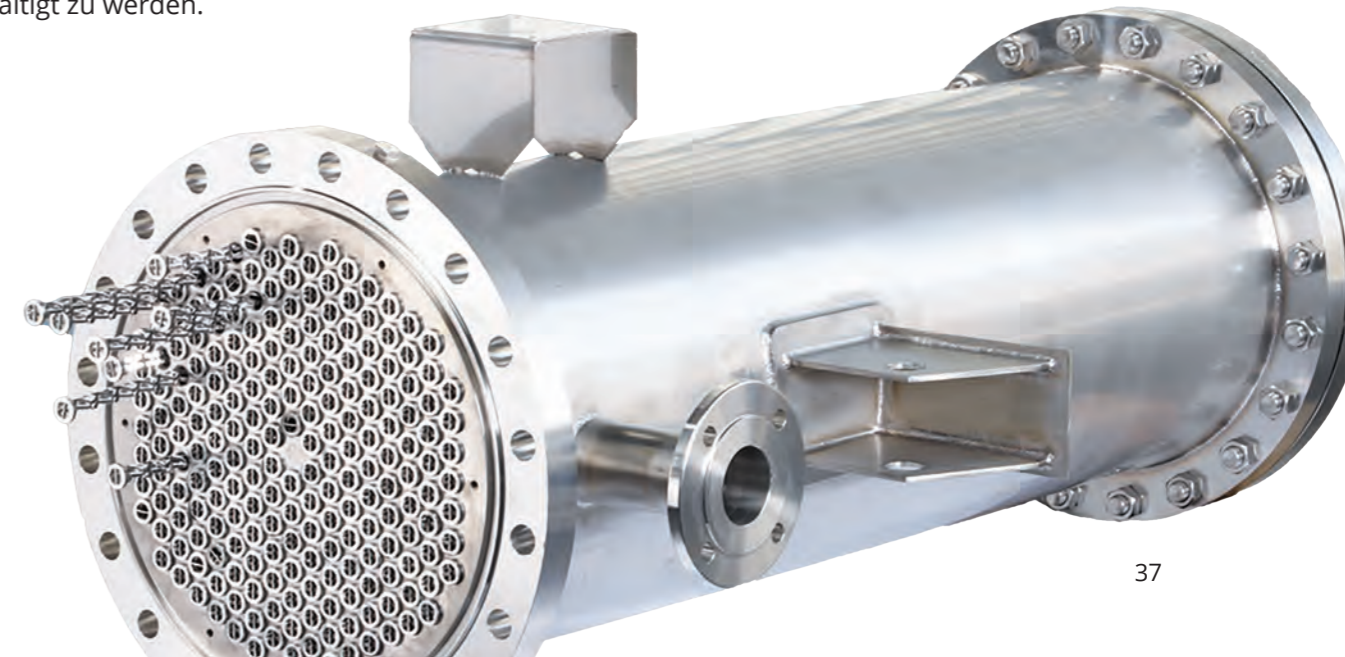
## SMR™

Der Sulzer SMR™-Mischreaktor ist mit Mischelementen aus gebogenen Rohren aufgebaut. Diese lassen die Wärmeträgerflüssigkeiten durch die Struktur strömen und bilden so ein Mischelement mit temperaturgesteuerten Oberflächen. Die Mischelemente bieten eine sehr hohe spezifische Wärmeübertragungsfläche, intensive radiale Durchmischung und eine enge Verweilzeitverteilung. Als Wärmetauscher wird er vor allem in der Kühlung eingesetzt, bei der die Viskosität der Flüssigkeit mit sinkender Temperatur zunimmt.

## SMXL™

Der Mischer-Wärmetauscher SMXL™ in Doppelmantelausführung ist die einfachste Variante eines statischen Mixers/Wärmetauschers. Er kann als Wärmetauscher oder als Reaktor für Anwendungen, die ein ständiges Vermischen benötigen, verwendet werden. Das Ergebnis ist ein deutlich gesteigerter Wärmeaustausch und eine enge Verweilzeitverteilung.

Zusätzlich zum Mischer-Wärmetauscher SMXL™ in Doppelmantelausführung bieten wir auch einen Mischer-Wärmetauscher in Rohrbündelausführung, der eine verbesserte Erwärmung oder Kühlung viskoser Produkte bei hohen Durchsätzen ermöglicht. Er ist die perfekte Alternative, wenn der Strom zu groß ist, um von einem Mischer-Wärmetauscher in Doppelmantelausführung bewältigt zu werden.





## Prozesssicherheit

Die Beurteilung der Sicherheit Ihrer Anlagen, der dort ausgeführten Prozesse und der eingesetzten Substanzen stellt Unternehmen vor große Herausforderungen. Gesetzliche Anforderungen, Auflagen aus Genehmigungen, internen Vorgaben und potenzielle Gefährdungen für Mitarbeiter und Umwelt nehmen die verantwortlichen Betreiber in die Pflicht.

Die Prozesssicherheit in Ihrem Unternehmen können wir mit unseren Produkten maßgeblich unterstützen. Dabei ist eine individuelle Auslegung für uns selbstverständlich.



Berstscheiben finden heute eine breite Anwendung in der Industrie und gehören zur Standardausrüstung druckbelasteter Systeme. Dabei sind sie jedoch so individuell wie die Anlage, in der sie zum Einsatz kommen. Sie werden grundsätzlich den entsprechenden Druckverhältnissen und Anforderungen angepasst.

## Continental Disc® Corporation Berstscheiben

Eine Berstscheibeneinrichtung ist eine Entlastungseinrichtung, die sich nicht wieder schließt. Eine Berstscheibe wird eingesetzt zum Schutz von Druckgeräten, z.B. Druckbehältern, Rohrleitungen, Gasflaschen oder anderen geschlossenen Systemen. Sie bietet hier Schutz gegen unzulässigen Über- und/oder Unterdruck (Definition gemäß DIN EN ISO 4126-2).

HPX® Berstscheiben	Hochleistungsberstscheiben
HPX® Berstscheibenhalter	Standard Berstscheibenhalter
HPX®-PT Pre-Torqued Halter	Vorgespannter Berstscheibenhalter
HPX®-TA™ Berstscheiben	Tantal Berstscheiben
SANITRX HPX® Berstscheiben	Sterile Hochleistungsberstscheiben
Umkehrberstscheiben	Umfangreiche Produktfamilie   Umkehrberstscheiben
Zugbelastete Berstscheiben	Umfangreiche Produktfamilie   Zugbelastete Berstscheiben
BDI   BDI Flex	Signalisierungssysteme
ICON   PC-Sert	Spezialberstscheibe für Tankcontainer
Screw-Type   Titeal	Einschraubhalter
Cal-Vac   Pos-A-Set	für niedrigste Berstdrücke   Über- und Unterdruck / Vakuum

## GROTH Corporation® Tankschutzarmaturen

Unsere Tankschutzarmaturen wie Beatmungs-, Überdruck- und Unterdruckventile schützen Behälter gegen unzulässigen Über- und Unterdruck. Die Deflagrationssicherungen verhindern im Falle eines Brandes das Übergreifen einer Flamme auf andere Anlagenteile mit explosionsfähigen Medien.

PVRV	Beatmungsventile
PRV   VRV	Überdruck- und Unterdruckventile
Flammensperren	Deflagrations- und Detonationssicherungen
1400   1600 Series	Pilotgesteuerte Über- und Unterdruckventile
3000 Series	Tankbegasungsventil für inerte Gase (z.B. Stickstoff, Helium, Argon, Corgom)



Grayloc® Verbinder sind herkömmlichen Flanschen überlegen, da diese deutlich kleiner und leistungsfähiger sind als vergleichbare ANSI-Flansche oder API-Ringflansche. Bei ungünstigen Platzverhältnissen erlauben die geringen Abmessungen leichte und kompakte Leitungssysteme. Unsere Grayloc® Verbinder kommen genau da zum Einsatz, wo herkömmliche Flansche an ihre Grenzen stoßen, denn sie halten auch extremer mechanischer Beanspruchung stand.

Darüber hinaus ist eine schnelle und einfache Montage, sowie dauerhafte Wartungsfreiheit gesichert.



## Grayloc® Hochdruckverbinder

Seit mehr als 50 Jahren hat sich der Verbinder aus dem Hause Grayloc® als einzigartiges Gerät für den Anschluss von Rohrleitungssystemen bewährt. Ein wiederverwendbarer Metallring am Hochdruckverbinder dichtet durch seine elastische Beschaffung wirksam ab und ist dabei leichter und stärker als ein Flansch. Kein anderer Verbinder erfordert so wenig Platz.

## Grayloc® Compact Flange

Der Grayloc® Compact Flange ist die perfekte Lösungsvariante für Anwendungen unter extremen Betriebsbedingungen in Rohrleitungen und Druckbehältern. Das Profil und die kompakte Bauweise des Grayloc® Compact Flange überzeugen vor allem durch reduzierte Außenmaße sowie durch das geringe Gewicht im Gegensatz zu herkömmlichen Flanschverbindungen.

## Sonderlösungen für Grayloc® Hochdruckverbindungen

Swing Bolt Connector  
Adapter  
Strainer  
R-Con Connector  
Thermowell  
Non Erosion Ring

Scharnierverbinder  
3 Ausführungen  
Filterelement  
Verbinder  
Temperatur Schutzhülse  
Verbinder mit interner Schutzhülse



## Befestigung

Flexibel, zuverlässig und dauerhaft - das sind unsere Bänder, Schlaufen und Kennzeichnungssysteme aus austenitischem Edelstahl.

In modernen Maschinenparks produziert, entsprechen die Edelstahlbänder zur Einbindung und Befestigung den Ansprüchen der ISO 9001:2015 Norm.



### Anwendungsbereiche

- ✓ Strom- und Funkmasten
- ✓ Kraftwerke
- ✓ Industrie
- ✓ On Shore | Off Shore
- ✓ Rohre
- ✓ Agrar
- ✓ Öffentlicher Verkehr
- ✓ Schläuche

Ob Schilder, Schläuche, Kabel oder Rohre – zur Bündelung und Befestigung braucht beinahe jede Branche langlebige, flexible Einbindesysteme. Die von uns angebotenen Bänder, Schlaufen und Schellen sind in verschiedenen Stärken und Längen lieferbar und können Ihren speziellen Anforderungen entsprechend angepasst werden. Erhältlich sind sie bei uns in den Ausführungen AISI 201/301 AISI 304 und AISI 316.

### Edelstahlbänder

Edelstahlbänder von ASKIA® mit abgerundeten Kanten sind extrem reißfest, korrosions-, hitze- und chemiebeständig und kommen in den unterschiedlichsten Bereichen zum Einsatz.

### Edelstahlleichtbänder

Die Edelstahlleichtbänder von ASKIA® sind korrosions- hitzebeständig und für leichte bis mittelschwere Anwendungen geeignet. Aufgrund Ihrer geringen Stärke können sie in jede Form und jeden Durchmesser gebracht werden.

### Edelstahl-Kabelbinder

Unsere hochqualitativen, langlebigen Tie- und Ball-Bänder kommen in vielen Bereichen zum Einsatz und bieten gegenüber herkömmlichen Kabelbindern aus Kunststoff diverse Vorteile.

- ✓ Extreme Temperaturbeständigkeit
- ✓ UV-Beständigkeit
- ✓ Wetterbeständigkeit
- ✓ Schockgeprüft
- ✓ Vibrationsgesichert
- ✓ Keine scharfen Kanten
- ✓ Salzwasserbeständig (auf Anfrage)
- ✓ Korrosionsbeständig

- ✓ Feuerfest
- ✓ Chemikalienbeständig

### Kennzeichnungssysteme

Unsere Edelstahl-Kennschilder dienen der dauerhaften Kennzeichnung von Schläuchen, Rohrleitungen und Kabeln in den Bereichen der Lebensmittelindustrie, Chemie und Petrochemie, Schifffahrt etc. Sie werden idealerweise mit Tie Bändern oder Ball Bändern dauerhaft befestigt.

### Vorgeformte Schellen

Die vorgeformten Schellen sind vibrationsbeständig und bieten besonders auf dünnwandigen Schläuchen einen optimalen Formschluß. Ihre Montage ist schnell und einfach.

### Werkzeuge

Unsere hochwertigen Werkzeuge machen die Montage kinderleicht und sicher.



# ASKIA®

Drücke. Sicher. Regeln.



Drahtzieherweg 5, 47877 Willich, Deutschland  
Telefon +49 2154 9549766  
info@askiagmbh.de

